

5月

2014年
No.289

ボランティア けいじばん

<http://sai-saposen.on.arena.ne.jp/>

発行

彩の国市民活動サポートセンター
ボランティア相談コーナー

〒362-0812 埼玉県伊奈町内宿台6-26
埼玉県市民活動総合センター内
電話：048-728-8181
(10:00~16:00、月曜休み)
FAX：048-729-0318
E-mail: v-soudan@sai-saposen.on.arena.ne.jp

子どもが好き！ボランティアしてみたい！ 保育ボランティア養成講座

No.2

お母さんたちが講習会やサークル活動などに参加する際の乳幼児の一時保育や、子育てサロンの開催などのお手伝いをしていただく「保育ボランティア」の養成講座を行います。

子育て、保育の経験がある方はもちろん、赤ちゃんとの接し方を学びたい方も大歓迎です！

回	日程	講習内容	講師
1	7/2(水)	・開講式 ・現代の子育てについて	蓮田家庭教育支援チーム
2	7/9(水)	・子どもの病気、けがについて ・救急救命講座	保健師 消防士
3	7/16(水)	・子どもの発達、成長、遊び ・保育ボランティアグループ紹介 ・閉講式	保育士 ボランティアグループ代表

●日時 7月2日～16日の毎週水曜日（全3回）
10:00～12:00

●会場 蓮田市ふれあい福祉センター 会議室

●定員 20名（先着順）

●受講料 無料

●対象 保育ボランティアグループに関心のある方
※小さいお子さんのいる方には、受講時に保育ボランティアがあります

●問合せ 6月13日（金）締切
社会福祉法人蓮田市社会福祉協議会
TEL 048-769-7111

さいたま市児童養護施設カルテット ボランティア募集

No.4

「さいたま市児童養護施設カルテット」は平成16年に設立された児童養護施設です。現在、定員いっぱいの60名が元気に生活しています。直接子どもに関わっていただくことから、子どもたちをとりまく環境整備をしてくださることまで、多岐にわたる内容でボランティアを募集しています。

- 内容 ①子どもに直接関わるボランティア
(1)小中高生の学習指導・相談
(2)幼児の遊び
(3)その他入所児童の生活支援
②子どもの住環境に関するボランティア
(1)園芸 (2)備品の修繕 (3)清掃
- 問合せ 社会福祉法人浦和福祉会 児童養護施設カルテット
さいたま市桜区下大久保1542-4
TEL 048-851-6888



みちみち伊奈北(特養・デイサービスセンター) ボランティア募集

No.1

4月1日にオープンしたばかりの新しい施設で、活動して下さるボランティア（傾聴、外出付添、手品、書道、日本舞踊、絵画等）を募集しています。詳細はお気軽にお問い合わせください。

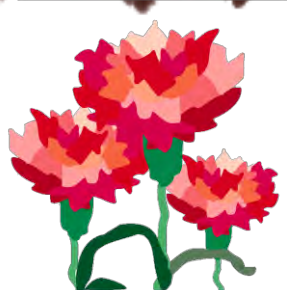
- 問合せ 社会福祉法人光彩会 みちみち伊奈北(特養・デイサービスセンター)
伊奈町小針新宿368-1
TEL 048-729-3232/2311 (担当 並木、関根、只野)
FAX 048-729-2312
URL <http://www.mitimiti-inakita.jp/>

障害者とともにある地域福祉推進を応援！ 平成26年度ふれあいの詩基金 公募助成のご案内

No.3

- 対象団体 ボランティアグループや学校のPTA、親の会など
- 対象事業 ①障害者の社会参加を直接的に支援する事業
②障害者への理解など、啓発を目的とした事業
③ボランティア活動に関する緊急に必要な資機材等の購入
- 助成額 助成限度額1団体10万円
- 申込期限 5月30日（金）※市町村社会福祉協議会必着
- 応募方法 所定の様式に必要事項を記入の上、最寄りの市町村社会福祉協議会を通して申請してください。
- 問合せ 社会福祉法人埼玉県社会福祉協議会
埼玉県ボランティア・市民活動センター
TEL 048-822-1435
URL <http://www.fukushi-saitama.or.jp/site/volunteer/>

※実施要領及び申請書類は、埼玉県内の社会福祉協議会で配布しています。上記ホームページからもダウンロードできます。



★ボランティアけいじばんの記事募集！

締め切りは毎月20日です。発行部数：500部
配布先：埼玉県社会福祉協議会、県内公立図書館、
県内市民活動サポートセンター等

★ボランティアけいじばんの朗読テープの貸し出しを行っています。

(協力) 朗読ボランティアグループ てとてとて

～すべての子どもに幸せな人生のスタートを～

ホームスタート(家庭訪問型子育て支援) ボランティア養成講座

No.5

子育ては楽しい！って思えるときばかりじゃないよね。あなたの子育て経験が生かれます！地域でお母さんと子どもの成長と一緒に応援してください！

- 日程 5月13日～7月8日 9:30～15:30
毎週火曜日 全8回 ※ただし、5月20日(火)は22日木)に振り替え、6月17日(火)はお休みとなります。
- 会場 吉川市中央公民館
- 定員 16名
- 参加費 無料
- 対象 子育て経験があり、講座終了後にボランティアとして活躍して下さる方。全回出席できる方。
- 申込方法 ①名前 ②性別 ③電話番号 ④年齢 ⑤子育て経験の有無・内容 ⑥どこで講座を知ったか、をお書きの上、電話かFAXかメールでお申し込みください。
- 問合せ ホームスタートよしかわ推進協議会
TEL/FAX 048-983-1901
E-mail homestart-yoshikawa@nifty.com

(公財)いきいき埼玉からのお知らせ

<http://www.kenkatsu.or.jp>

ジーン・ディノヴィ JAZZ PIANO CONCERT

限りなく美しいピアノのタッチ！世界的ジャズピアニスト、ジーン・ディノヴィが織りなすロマンティックかつスウィングするそのプレイは、あの名ピアニスト、ビル・エヴァンスをして「彼ほど素晴らしいピアニストはいない」と言わしめたほど。成熟の極みを感じさせる音世界をお楽しみください。

- 日時 6月8日(日) 15:00開演(14:30開場)
- 定員 250名(保育あり)
- 入場料 前売券3,000円(当日券は200円増し)
- 問合せ 生涯学習・地域連携担当 048-728-7113

シネマランド&ウィークエンドクラブ

昔懐かしい16mmフィルムで上映する子ども向け映画と、今回はおたのしみ工作です。事前申し込みは不要です。当日、直接会場へ遊びにきてください。

- <シネマランド> モンタの冒険/シンデレラ
- <ウィークエンドクラブ> ぷるぷるスライムをつくろう他

- 日時 6月8日(日) 13:30~15:45
- 定員 50名
- 入場料 無料
- 問合せ 活動支援担当 048-728-7116



ゆっくり学ぼう！シニアのための 写真データ整理術・活用術

- 日時 6/24~7/29 9:30~12:30 火曜全6日間
- 定員 30名 概ね60歳以上の方
- 受講料 13,500円(教材費込み)
- 問合せ 生涯学習・地域連携担当 048-728-7113

中国の歴史

後漢王朝の全盛期の対外問題から、後漢が衰退・滅亡し、魏、蜀、呉の三国時代にいたる頃までの中国の歴史を分かりやすく解説します。

- 日時 6/21~7/19 13:30~15:00 土曜全5日間
- 定員 130名(保育あり)
- 受講料 5,200円(教材費込み)
- 問合せ 生涯学習・地域連携担当 048-728-7113

シニアのためのデジタルライフ講座

ブログの始め方から写真画像のパソコンへの取り込み方法などゆっくり学びます。後半はワードで自分史作りに挑戦します。

- 日時 6/20~8/29 10:00~12:00 金曜全10日間
- 定員 30名 概ね60歳以上の方
- 受講料 15,500円(教材費込み)
- 問合せ 生涯学習・地域連携担当 048-728-7113

けんかつ市民講師塾

あなたが今まで培ってきた知識や技能を生かして、市民講師として地域活動に参加してみませんか？

- 日時 5/25, 6/1, 6/8 10:00~15:00 日曜全3日間
- 定員 30名(保育あり)
- 受講料 2,000円
- 問合せ 生涯学習・地域連携担当 048-728-7113

彩の国市民活動サポートセンターのご案内

●相談コーナーのご案内

- ◆受付時間：10:00~16:00
- ◆休館日：埼玉県民活動総合センター休館日・毎週月曜日

●アクセス方法

- ◆大宮駅からニューシャトルで内宿駅まで約25分。内宿駅から無料送迎バスで約3分、または徒歩約15分。
- ◆JR宇都宮線蓮田駅西口から朝日バス(丸谷・八幡神社・菖蒲車庫行き)で約20分。上平野バス停下車、徒歩約12分。
- ◆JR宇都宮線蓮田駅西口からけんちゃんバス(県民活動総合センター行き)で約20分。
- ◆JR上尾駅東口からバス(羽貫駅・伊奈学園行き)で約25分。羽貫駅下車。ニューシャトルに乗換内宿駅まで1駅。(約3分)。
※有料駐車場あり。1時間まで無料、1日上限400円。

●ご案内

- ◆館内のレストラン及び売店をどうぞご利用ください。
- ◆当センターには宿泊室がございます。講座等にご参加の際もご利用ください。



〒362-0812 埼玉県伊奈町内宿台6-26 埼玉県民活動総合センター内
電話：048-728-8181(10:00~16:00、月曜休み) FAX：048-729-0318
E-mail：v-soudan@sai-saposen.on.arena.ne.jp