

平成28年度

共助社会を目指して

シニア



共助担い手塾

団塊世代を中心とする元気な高齢者に対して、地域活動を実践している団体による事例発表と活動のための情報交換会を実施するとともに、一緒に地域活動を始めることができる仲間づくりの機会を提供することにより、高齢者が「共助の担い手」として活躍できるよう支援します。

【日時・場所】 県内6会場で実施（同一内容のため希望の日程を選択ください）

- ① 8月31日（水） ウェスタ川越
- ② 9月 6日（火） 和光市民文化センター
- ③ 9月 7日（水） 埼玉県県民活動総合センター
- ④ 9月 8日（木） 埼玉県県民活動総合センター
- ⑤ 9月21日（水） 春日部市民文化会館
- ⑥ 9月27日（火） 熊谷市めぬま農業研修センター

※各会場とも10：30～15：00

【対 象】 県内在住の55歳以上の方で、NPO・ボランティア活動等、地域活動をされている方及び地域活動に関心のある方

【定 員】 各会場60名（先着順）

【受講料】 無料

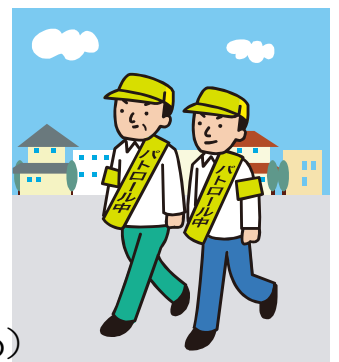
【申込方法】：住所、氏名、連絡先をお伝えください。

電話 (048-728-7116)

FAX (048-729-5091)

Eメール (katsudo-kouza@kenkatsu.or.jp)

いきいき埼玉HPから (<http://www.kenkatsu.or.jp>)



●問合せ：公益財団法人いきいき埼玉活動支援担当 048-728-7116 (9:00～17:15)

【講座内容】

- (1) 講義「日本一の共助県を目指す！今、求められる共助」
講師：埼玉県県民生活部共助社会づくり課
- (2) 「シニア共助担い手グループ」・「市民活動サポートセンター」の紹介・登録について
- (3) 団体紹介・発表・情報交換
発表者：県内の地域活動団体
- (4) ワークショップ
 - ① 参加者同士の横のつながりを広げよう
 - ② 地域活動を行っていく上での課題や共助の役割について
ファシリテーター：大月短期大学教授 佐藤茂幸

【連携・協力】

彩の国いきがい大学・彩の国市民活動サポートセンター
市町市民活動サポートセンター・市町社会福祉協議会

各会場の交通案内

【ウェスタ川越】（川越市新宿町 1-17-17）

- JR川越線・東武東上線 川越駅西口から徒歩 5 分
- 西武新宿線 本川越駅から徒歩 15 分

【和光市民文化センター（サンアゼリア）】（和光市広沢 1-5）

- 東武東上線 和光市駅から徒歩 15 分

【埼玉県県民活動総合センター】（伊奈町内宿台 6-26）

- 大宮駅からニューシャトルで内宿駅まで約 25 分。内宿駅から無料送迎バスで約 3 分、または徒歩 15 分。
- JR宇都宮線蓮田駅西口からバス（丸谷・八幡神社・菖蒲車庫行き）で約 20 分。
上平野バス停下車、徒歩約 12 分。
- JR宇都宮線蓮田駅西口からけんちゃんバス（県民活動総合センター行き）で約 20 分。
※有料駐車場あり。

【春日部市民文化会館】（春日部市粕壁東二丁目 8 番 61 号）

- 東武スカイツリーライン春日部駅東口より徒歩 13 分

【熊谷市めぬま農業研修センター】（熊谷市弥藤吾 2440 番地）

- JR高崎線熊谷駅から朝日自動車バス妻沼行き（バイパス経由）で約 30 分。
妻沼行政センター下車。（会場は熊谷市妻沼行政センター隣接）



公益財団法人いきいき埼玉

〒362-0812 伊奈町内宿台 6-26（埼玉県県民活動総合センター内）
TEL：048-728-7116 FAX：048-729-5091